

COMPONENTES CAD/CAM | TI-BASE UNITARIO



CARACTERÍSTICAS DE DISEÑO

- Componentes que encajan a la perfección.
- Fiabilidad gracias a la prueba clínica contrastada a largo plazo.

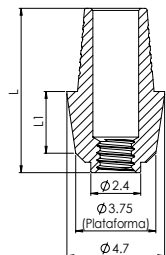
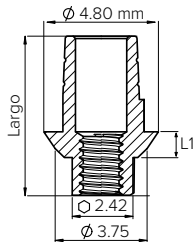
BENEFICIOS CLÍNICOS





- Restauraciones cementadas y atornilladas.
- Selección de la altura del tejido gingival.
- Amplia gama de opciones.




MATERIAL

- Aleación de titanio (Ti-6Al-4V ELI)

TABLA DE MEDIDAS Y REFERENCIAS



Ti-Base unitario	Ø D (mm)	L (mm)	L1 (mm)	Referencia
	4.8	4.5	0.7	NM-C2201
	4.8	6.0	2	NM-C2212
	4.8	7.0	3	NM-C2213
	4.2	6.8	0.3	NM-C2230

Ti-Base múltiple	Ø D (mm)	L (mm)	L1 (mm)	Referencia
	4.8	5.5	0.6	NM-C2202
	4.8	6.9	2	NM-C2222
	4.8	7.9	3	NM-C2223



Incluido con todos los pilares y disponible por separado

Referencia NM-S8324



La librería CAD/CAM de Noris Medical está disponible para el siguiente software: Exocad, 3Shape y Dental Wings. La librería más actualizada se puede encontrar en la página web de Noris Medical.

exocad

3shape

dental wings