

# COMPONENTES CAD/CAM |

## TI-BASE MÚLTIPLE



### CARACTERÍSTICAS DE DISEÑO

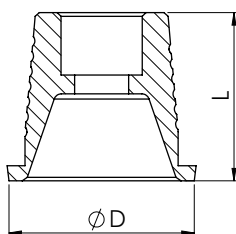
Las bases de titanio proporcionan un enlace en las restauraciones digitales personalizadas. Se adhiere a la prótesis para obtener una conexión perfecta con el implante o Multi-Unit. Se pueden utilizar en la prótesis de circonio, PMMA y de otros materiales. Ofrecen las siguientes ventajas fundamentales:

- Para restauraciones atornilladas.
- Formas rectas y anatómicas\* con encías de varias alturas.
- En grandes tramos logrando estabilidad y una adherencia firme

### MATERIAL

Aleación de titanio (Ti-6Al-4V ELI)

### TABLA DE MEDIDAS Y REFERENCIAS



Ti-Base para Multi-Unit	Ø D (mm)	L (mm)	Referencia
	4.9	4.5	NM-C7124
Ti-Base para Multi-Unit para carga inmediata	Ø D (mm)	L (mm)	Referencia
	5.2	4.5	NM-C7126
	Incluido con todos los pilares y disponible por separado		Referencia NM-S7102



La librería CAD/CAM de Noris Medical está disponible para el siguiente software: Exocad, 3Shape y Dental Wings. La librería más actualizada se puede encontrar en la página web de Noris Medical.

**exocad**

**3shape**

**dental wings**