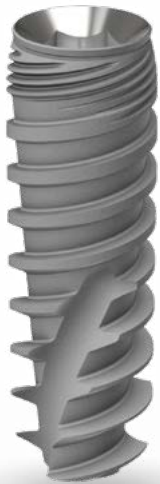
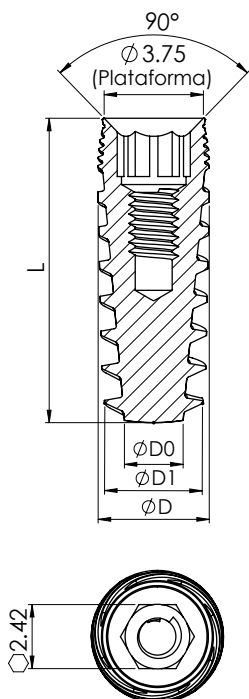


SERIE CLASSIC | TUFF TT™



TIPO DE HUESO	Todo tipo de huesos
PLATAFORMA PROTÉSICA	Hexagonal interna
CARACTERÍSTICAS DE DISEÑO	<ul style="list-style-type: none"> • Cambio de plataforma gradual • Tres diseños de espiras • Núcleo del cuerpo cónico • Hilos de roscas de doble paso • Ápice activo a modo de terraja con doble zona de corte
BENEFICIOS CLÍNICOS	<ul style="list-style-type: none"> • Amplio intervalo de medidas • Cambio de plataforma gradual • Excelente estabilidad primaria para carga inmediata • Mayor preservación del hueso alveolar crestal • Espiras autorrocantes para minimizar el traumatismo óseo • Redireccionable durante la inserción

TABLA DE MEDIDAS Y REFERENCIAS



Ø D (mm)	Ø D0 (mm)	Ø D1 (mm)	L (mm)	Referencia
4.2	2.1	3.5	6	NM-F4306
			8	NM-F4308
			10	NM-F4310
			11.5	NM-F4311
			13	NM-F4313
			16	NM-F4316
			18	NM-F4318
5.0	2.7	4.2	20	NM-F4320
			6	NM-F5106
			8	NM-F5108
			10	NM-F5110
			11.5	NM-F5111
			13	NM-F5113
6.0	3.7	5.0	16	NM-F5116
			6	NM-F6106
			8	NM-F6108
			10	NM-F6110
			11.5	NM-F6111
			13	NM-F6113

Tornillo de cierre incluido



NM-S5023

SERIE CLASSIC | TUFF TT™

PROTOCOLO DE FRESADO RECOMENDADO PARA FRESAS CILÍNDRICAS

Diámetro de fresa [mm]		Ø1.9	Ø2.0	Ø2.8	Ø3.2	Ø3.65	Ø4.2	Ø5.2	ØCS 5-6	
Velocidad de fresado [RPM]		1200-1500	900-1200	800-1000	500-700	400-700	400-600	400-600	400-600	
Ø4.2	D3/D4	▼				▼		▼		2/3 ▼
	D1/D2	▼				▼		▼		1/3 ▼
Ø5.0	D3/D4	▼				▼		▼		1/3 ▼
	D1/D2	▼				▼		▼		1/3 ▼
Ø6.0	D3/D4	▼				▼		▼		1/3 ▼
	D1/D2	▼				▼		▼		1/3 ▼

PROTOCOLO DE FRESADO PARA FRESAS CON TOPE

Diámetro de fresa [mm]		Ø1.9	Ø2.0	Ø2.8	Ø3.2	Ø3.65	Ø4.2	Ø5.2	ØCS 5-6	
Velocidad de fresado [RPM]		1200-1500	900-1200	800-1000	500-700	400-700	400-600	400-600	400-600	
Ø4.2	D3/D4	▼				▼		▼		2/3 ▼
	D1/D2	▼				▼		▼		2/3 ▼
Ø5.0	D3/D4	▼				▼		▼		2/3 ▼
	D1/D2	▼				▼		▼		2/3 ▼
Ø6.0	D3/D4	▼				▼		▼		2/3 ▼
	D1/D2	▼				▼		▼		2/3 ▼

	Fresa de marcación cristal		Fresado longitudinal de la osteotomía		Fresado parcial de la osteotomía		Fresa avellanadora para la cortical crestal
---	----------------------------	---	---------------------------------------	---	----------------------------------	---	---

El procedimiento propuesto solo es una recomendación, así que no debería sustituir a la elección del médico. Los implantes pueden colocarse de manera inmediata una vez conseguida una buena estabilidad primaria (superior a 35Ncm) y una carga oclusal apropiada.