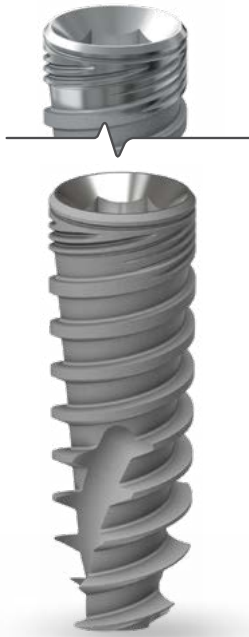


CLASSIC SERIES | TUFF™

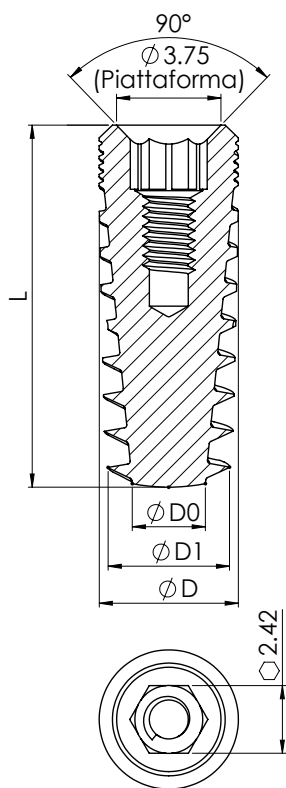


CLASSE OSSEA	Adatto per tutti i tipi di osso
PIATTAFORMA PROTESICA	Esagono interno
CARATTERISTICHE	<ul style="list-style-type: none"> • Spire condensanti a design variabile • Spire apicalmente coniche e corpo interno conico • Doppia filettatura a passo largo • Doppia scalanatura
VANTAGGI	<ul style="list-style-type: none"> • Autofilettante • Elevata stabilità primaria • Fresaggio minimo • Inserimento rapido - ottimo per l'osso tenero • Carico immediato - adatto per i siti postestrattivi
VERSIONI DISPONIBILI	Trattamento del collo: <ul style="list-style-type: none"> • Superficie macchinata • Superficie RBM

SPECIFICHE TECNICHE

Collo RBM

Collo macchinato



Ø D (mm)	Ø D0 (mm)	Ø D1 (mm)	L (mm)	Articolo	Articolo
3.3	1.5	2.6	8	NM-F3308	NMSF3308
			10	NM-F3310	NMSF3310
			11.5	NM-F3311	NMSF3311
			13	NM-F3313	NMSF3313
			16	NM-F3316	NMSF3316
3.75	1.8	3.1	6	NM-F3706	NMSF3706
			8	NM-F3708	NMSF3708
			10	NM-F3710	NMSF3710
			11.5	NM-F3711	NMSF3711
			13	NM-F3713	NMSF3713
			16	NM-F3716	NMSF3716
			18	NM-F3718	NMSF3718
4.2	2.1	3.5	6	NM-F4206	NMSF4206
			8	NM-F4208	NMSF4208
			10	NM-F4210	NMSF4210
			11.5	NM-F4211	NMSF4211
			13	NM-F4213	NMSF4213
			16	NM-F4216	NMSF4216
			18	NM-F4218	NMSF4218
			20	NM-F4220	NMSF4220
			22	NM-F4222	NMSF4222
			25	NM-F4225	NMSF4225
5.0	2.7	4.5	6	NM-F5006	NMSF5006
			8	NM-F5008	NMSF5008
			10	NM-F5010	NMSF5010
			11.5	NM-F5011	NMSF5011
			13	NM-F5013	NMSF5013
			16	NM-F5016	NMSF5016

CLASSIC SERIES | TUFF™

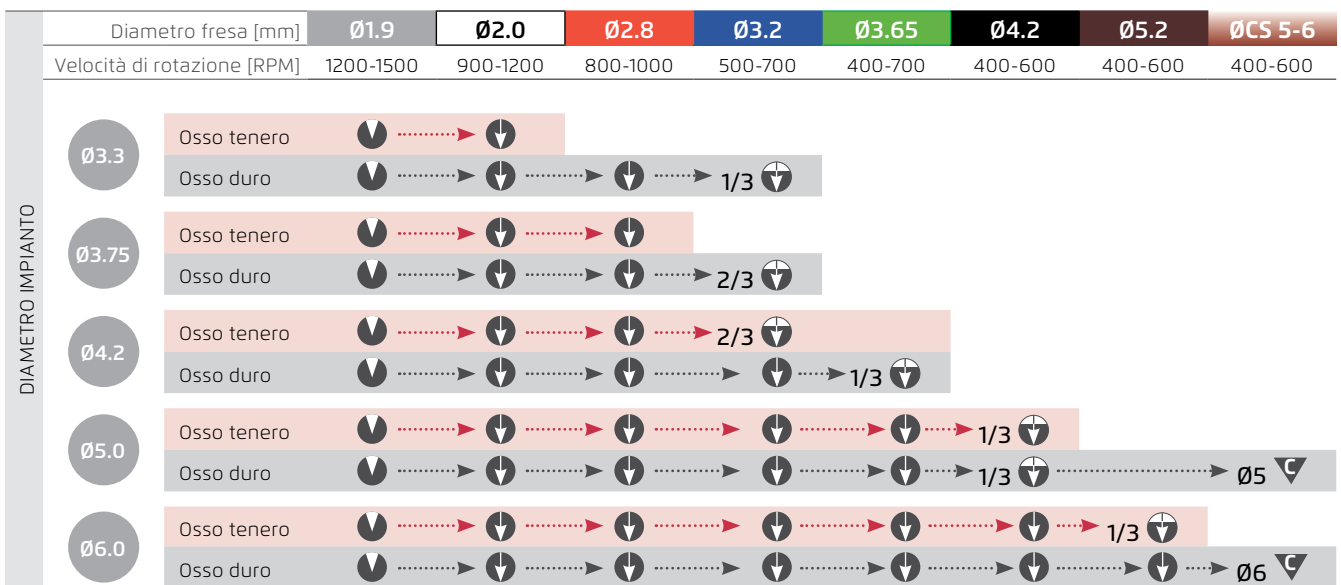
Ø D (mm)	Ø D0 (mm)	Ø D1 (mm)	L (mm)	Collo RBM	Collo macchinato
6.0	3.8	5.2	6	NM-F6006	NMSF6006
			8	NM-F6008	NMSF6008
			10	NM-F6010	NMSF6010
			11.5	NM-F6011	NMSF6011
			13	NM-F6013	NMSF6013
			16	NM-F6016	NMSF6016

Vite tappo inclusa con tutti gli impianti



NM-S5023

PROTOCOLLO DI FRESAGGIO CONSIGLIATO CON FRESE STANDARD



PROTOCOLLO DI FRESAGGIO CONSIGLIATO CON FRESE STEP



	Fresare con fresa iniziale		Fresare per l'intera lunghezza dell'impianto		Fresare parzialmente secondo la lunghezza dell'impianto		Fresare con preparatore di spalla
--	----------------------------	--	--	--	---	--	-----------------------------------

La procedura consigliata non sostituisce in alcun modo il parere medico.
 Gli impianti possono essere sottoposti a carico immediato al raggiungimento di una buona stabilità primaria (oltre 35 Ncm) e con un carico occlusale adeguato.