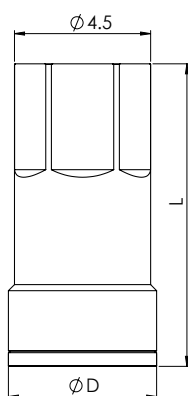
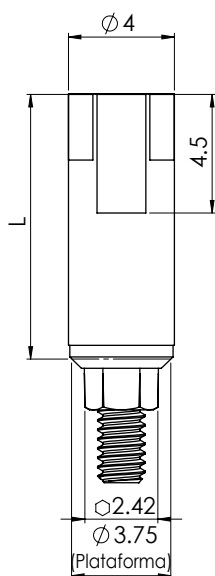





# COMPONENTES CAD/CAM | VARIEDAD EN SCAN BODIES



CARACTERÍSTICAS DE DISEÑO	<ul style="list-style-type: none"> <li>• Base metálica y cuerpo PEEK.</li> <li>• Tres alturas diferentes.</li> <li>• Diseñados para la fabricación de pilares individuales.</li> </ul>
BENEFICIOS CLÍNICOS	<ul style="list-style-type: none"> <li>• Escaneo exhaustivo, sin necesidad de espray antirreflejante.</li> <li>• Válido tanto para uso intraoral como para escáner de sobremesa.</li> <li>• Elevada precisión.</li> <li>• Alta durabilidad.</li> <li>• Adaptación marginal más exacta, con distintas alturas.</li> <li>• Radiopaco, para su correcta verificación en su colocación. Tanto directo a implante como a Multi-unit.</li> </ul>
MATERIAL	<ul style="list-style-type: none"> <li>• Base: Aleación de titanio (Ti-6Al-4V ELI)</li> <li>• Cuerpo: PEEK</li> </ul>

## TABLA DE MEDIDAS Y REFERENCIAS

Scan Bodies	$\varnothing D$ (mm)	L (mm)	Referencia
	4.0	7	NM-C9007
	4.0	10	NM-C9010
	4.0	13	NM-C9013

Scan Bodies para Multi-Unit	$\varnothing D$ (mm)	L (mm)	Referencia
	4.3	9.8	NM-C2231

Scan Post Ceres	$\varnothing D$ (mm)	L (mm)	Referencia
	4.9	7	NM-C9207
	4.9	10	NM-C9210
	4.9	13	NM-C9213

Reemplazo de NM-C9107, NM-C9110, NM-C9113